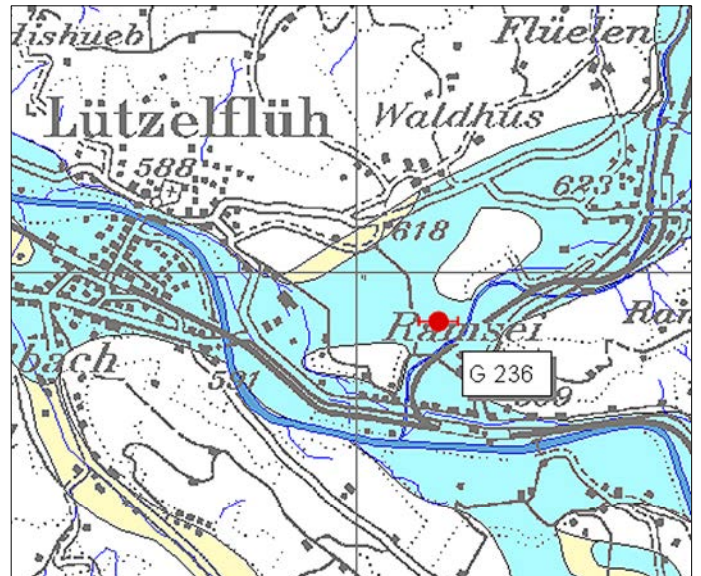
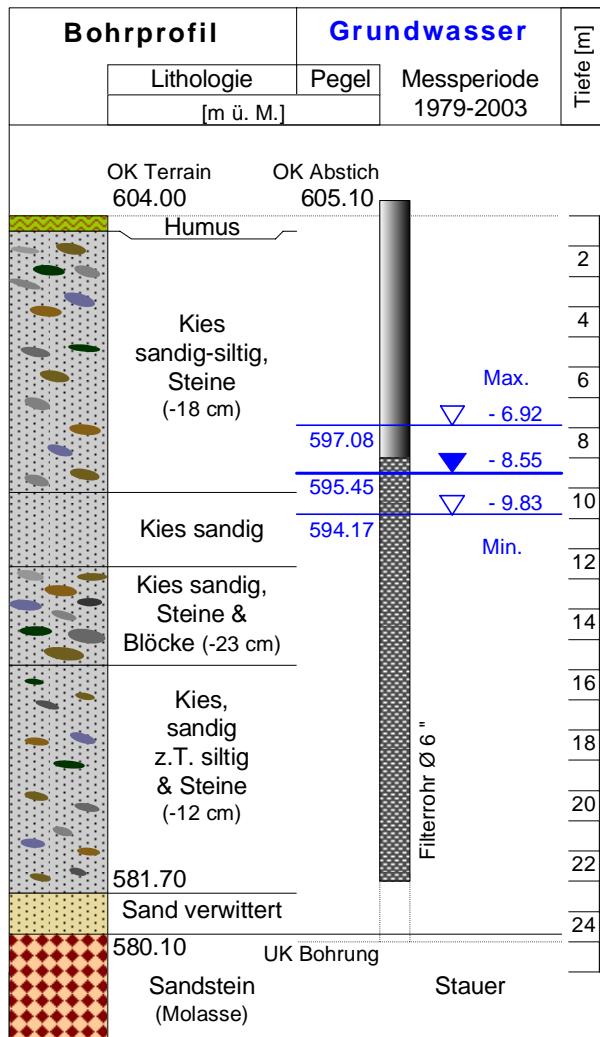


Messnetz: Grundwasser
Station: G 236 - Langfrist-Messstelle
Gemeinde: Lützelflüh
Standort: Ramseimatten

Bohrung:
 Koordinaten: 620'430 / 205'730
 WAWIS-Nr.: 620/205.62



Lage der Messstation:
 Ausschnitt aus der Grundwasserkarte 1:100'000 des Kantons Bern.
 (blau: Hauptgebiet gelb: Randgebiet grün: ohne Zuordnung)

Kommentar:

Die Messstation registriert die Pegel des in südwestlicher Richtung abfliessenden Grüene-Grundwasserstroms, der hier dem Aquifer des Oberen Emmentals zusteuert, aber auch in Quellen bei Bleichi zu Tage tritt.
 Die grösste Grundwassermächtigkeit liegt südöstlich des Limnigraphen zwischen Grünenmatt und Ramsei und beträgt mehr als 20 m. Die erodierte Molasse bildet den Stauerhorizont und ist hier bei 580.1 m ü.M. angetroffen worden.

Aus der jeweiligen Messperiode sind die Extremwerte und das Mittel der gemessenen Grundwasserpegel angegeben.

- Lit.: Hydrogeologie Emmental. Teil I: Oberes Emmental. Grundlagen für die siedlungswasserwirtschaftliche Planung des Kantons Bern, 1975. WEA - Bern.