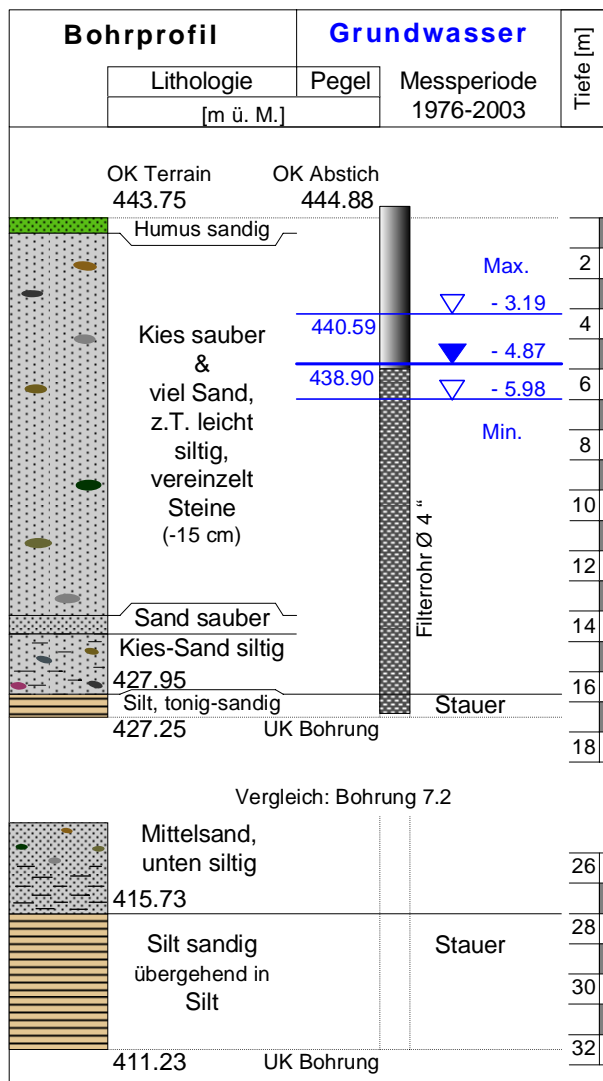


Messnetz: Grundwasser
Station: G 122 - Langfrist-Messstelle
Gemeinde: Kappelen
Standort: Obergrien

Bohrung: V 25
 Koordinaten: 588'292 / 212'172
 WAWIS-Nr.: 588/212.41



Lage der Messstation:
 Ausschnitt aus der Grundwasserkarte 1:100'000 des Kantons Bern.
 (blau: Hauptgebiet gelb: Randgebiet grün: ohne Zuordnung)

Kommentar:

Die Messstation steht unterhalb Aarberg neben der Alten Aare, wo sie in den mächtigen Aquifer des Seeländer Grundwassertrogs infiltriert. Das Grundwasser fliesst in ehemaligen Aare-Rinnen gegen N-NNW ab. Entsprechend der unstenen Rinnenarchitektur wechselt auch die Stauerkote rasch: Die tonigen Siltschichten, die den Grundwasserleiter in 16 m Tiefe unterlagern, wurden nördlich davon in der Bohrung 7.2 erst in 27 m Tiefe angetroffen.

Aus der jeweiligen Messperiode sind die Extremwerte und das Mittel der gemessenen Grundwasserpegel angegeben.

Lit.: Hydrogeologie Seeland.
 Grundlagen für die siedlungswasserwirtschaftliche Planung des Kantons Bern, 1976. WEA - Bern.